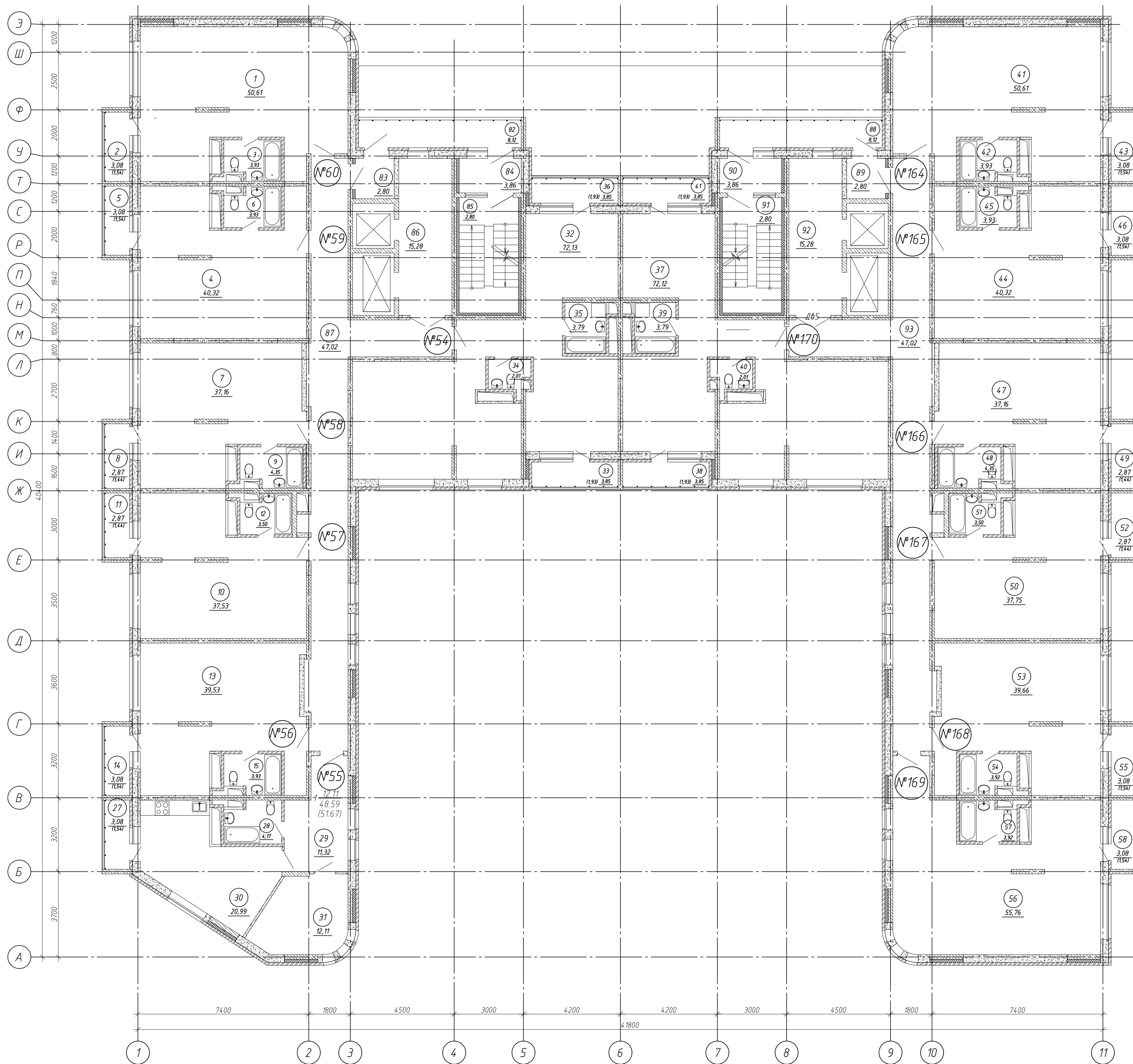


План девятого этажа



Экспликация помещений

| Номер помещения | Наименование | Площадь, м ² | Кат. помещения |
|-----------------|--------------------------------------|-------------------------|----------------|
| №60 | квартира в осях 1-3, Т-Э | 56,08 | |
| 1 | Помещение | 50,61 | |
| 2 | Лоджия | 154 | |
| 3 | Санузел | 3,93 | |
| №59 | квартира в осях 1-2, М-Т | 45,79 | |
| 4 | Помещение | 40,32 | |
| 5 | Лоджия | 154 | |
| 6 | Санузел | 3,93 | |
| №58 | квартира в осях 1-2, Ж-М | 42,95 | |
| 7 | Помещение | 37,16 | |
| 8 | Лоджия | 144 | |
| 9 | Санузел | 4,35 | |
| №57 | квартира в осях 1-2, Д-Ж | 42,47 | |
| 10 | Помещение | 37,53 | |
| 11 | Лоджия | 144 | |
| 12 | Санузел | 3,50 | |
| №56 | квартира в осях 1-2, В-Д | 45,00 | |
| 13 | Помещение | 39,53 | |
| 14 | Лоджия | 154 | |
| 15 | Санузел | 3,93 | |
| №55 | 1 комнатная квартира в осях 1-3, А-В | 50,13 | |
| 27 | Лоджия | 154 | |
| 28 | Санузел | 4,17 | |
| 29 | Прихожая | 11,32 | |
| 30 | Кухня-столовая | 20,99 | |
| 31 | Жилая комната | 12,11 | |
| №54 | квартира в осях 3-6, Ж-Т | 81,79 | |
| 32 | Помещение | 72,13 | |
| 33 | Лоджия | 193 | |
| 34 | Санузел | 2,01 | |
| 35 | Санузел | 3,79 | |
| 36 | Лоджия | 193 | |
| №170 | квартира в осях 6-9, Ж-Т | 81,78 | |
| 37 | Помещение | 72,12 | |
| 38 | Лоджия | 193 | |
| 39 | Санузел | 3,79 | |
| 40 | Санузел | 2,01 | |
| 41 | Лоджия | 193 | |

Экспликация помещений

| Номер помещения | Наименование | Площадь, м ² | Кат. помещения |
|-----------------|-----------------------------------|-------------------------|----------------|
| №164 | квартира в осях 9-11, Т-Э | 56,08 | |
| 41 | Помещение | 50,61 | |
| 42 | Санузел | 3,93 | |
| 43 | Лоджия | 154 | |
| №165 | квартира в осях 10-11, М-Т | 45,79 | |
| 44 | Помещение | 40,32 | |
| 45 | Санузел | 3,93 | |
| 46 | Лоджия | 154 | |
| №166 | квартира в осях 10-11, Ж-М | 42,95 | |
| 47 | Помещение | 37,16 | |
| 48 | Санузел | 4,35 | |
| 49 | Лоджия | 144 | |
| №167 | квартира в осях 10-11, Д-Ж | 42,69 | |
| 50 | Помещение | 37,75 | |
| 51 | Санузел | 3,50 | |
| 52 | Лоджия | 144 | |
| №168 | квартира в осях 10-11, В-Д | 45,12 | |
| 53 | Помещение | 39,66 | |
| 54 | Санузел | 3,92 | |
| 55 | Лоджия | 154 | |
| №169 | квартира в осях 9-11, А-В | 61,22 | |
| 56 | Помещение | 55,76 | |
| 57 | Санузел | 3,92 | |
| 58 | Лоджия | 154 | |
| | Общедомовые помещения | 159,76 | |
| 82 | Лоджия | 8,12 | |
| 83 | Тамбур | 2,80 | |
| 84 | Тамбур | 3,86 | |
| 85 | Лестничная клетка в осях 4-5, Н-Т | 2,80 | |
| 86 | Лифтовый холл | 15,28 | |
| 87 | Коридор | 47,02 | |
| 88 | Лоджия | 8,12 | |
| 89 | Тамбур | 2,80 | |
| 90 | Тамбур | 3,86 | |
| 91 | Лестничная клетка в осях 7-8, Н-Т | 2,80 | |
| 92 | Лифтовый холл | 15,28 | |
| 93 | Коридор | 47,02 | |

Примечания

1. Площадь лоджий в экспликации указана с учетом понижающего коэффициента 0,5